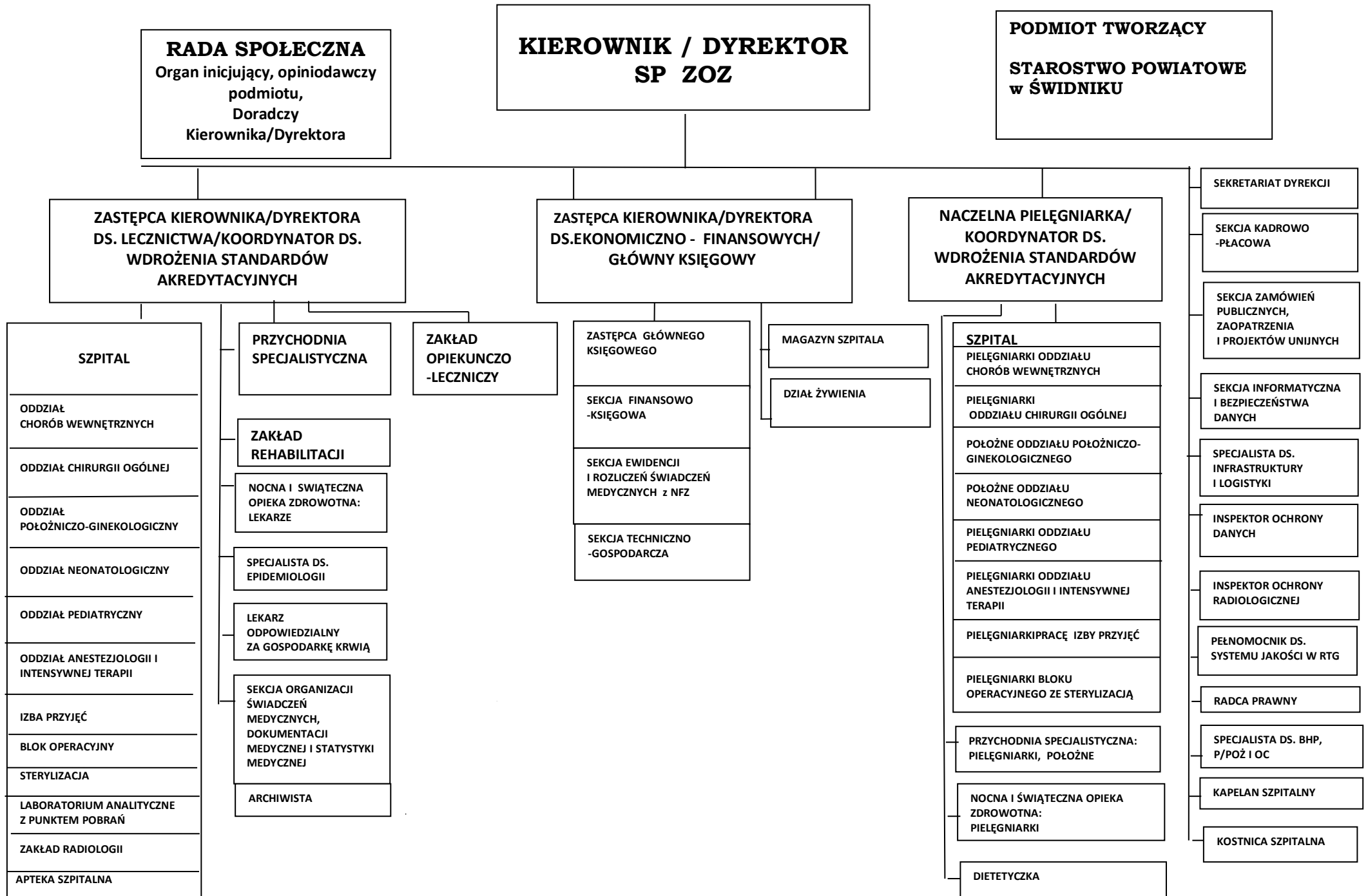


Załącznik nr 1 do Regulaminu Organizacyjnego: SCHEMAT ORGANIZACYJNY SP ZOZ W ŚWIDNIKU



**RADA SPOŁECZNA**  
Organ inicjujący, opiniodawczy  
podmiotu,  
Doradczy  
Kierownika/Dyrektora

**KIEROWNIK / DYREKTOR  
SP ZOZ**

**PODMIOT TWORZĄCY  
STAROSTWO POWIATOWE  
w ŚWIDNIKU**

**ZASTĘPCA KIEROWNIKA/DYREKTORA  
DS. LECZNICTWA/KOORDYNATOR DS.  
WDROŻENIA STANDARDÓW  
AKREDYTACYJNYCH**

**ZASTĘPCA KIEROWNIKA/DYREKTORA  
DS.EKONOMICZNO - FINANSOWYCH/  
GŁÓWNY KSIĘGOWY**

**NACZELNA PIEŁĘGNIARKA/  
KOORDYNATOR DS.  
WDROŻENIA STANDARDÓW  
AKREDYTACYJNYCH**

- SZPITAL**
- ODDZIAŁ CHOROÓB WEWNĘTRZNYCH
  - ODDZIAŁ CHIRURGII OGÓLNEJ
  - ODDZIAŁ POŁOŻNICZO-GINEKOLOGICZNY
  - ODDZIAŁ NEONATOLOGICZNY
  - ODDZIAŁ PEDIATRYCZNY
  - ODDZIAŁ ANESTEZJOLOGII I INTENSYWNEJ TERAPII
  - IZBA PRZYJĘĆ
  - BLOK OPERACYJNY
  - STERYLIZACJA
  - LABORATORIUM ANALITYCZNE Z PUNKTEM POBRZAŃ
  - ZAKŁAD RADIOLOGII
  - APTEKA SZPITALNA

- PRZYCHODNIA SPECJALISTYCZNA**
- ZAKŁAD REHABILITACJI
  - NOCNA I ŚWIĄTECZNA OPIEKA ZDROWOTNA: LEKARZE
  - SPECJALISTA DS. EPIDEMIOLOGII
  - LEKARZ ODPOWIEDZIALNY ZA GOSPODARKĘ KRWIĄ
  - SEKCJA ORGANIZACJI ŚWIADCZEŃ MEDYCZNYCH, DOKUMENTACJI MEDYCZNEJ I STATYSTYKI MEDYCZNEJ
  - ARCHIWISTA

**ZAKŁAD OPIEKUNCZO -LECZNICZY**

- ZASTĘPCA GŁÓWNEGO KSIĘGOWEGO**
- SEKCJA FINANSOWO -KSIĘGOWA
  - SEKCJA EWIDENCJI I ROZLICZEŃ ŚWIADCZEŃ MEDYCZNYCH z NFZ
  - SEKCJA TECHNICZNO -GOSPODARCZA

- MAGAZYN SZPITALA
- DZIAŁ ŻYWIENIA

- SZPITAL**
- PIEŁĘGNIARKI ODDZIAŁU CHOROÓB WEWNĘTRZNYCH
  - PIEŁĘGNIARKI ODDZIAŁU CHIRURGII OGÓLNEJ
  - POŁOŻNE ODDZIAŁU POŁOŻNICZO-GINEKOLOGICZNEGO
  - POŁOŻNE ODDZIAŁU NEONATOLOGICZNEGO
  - PIEŁĘGNIARKI ODDZIAŁU PEDIATRYCZNEGO
  - PIEŁĘGNIARKI ODDZIAŁU ANESTEZJOLOGII I INTENSYWNEJ TERAPII
  - PIEŁĘGNIARKIPRACĘ IZBY PRZYJĘĆ
  - PIEŁĘGNIARKI BLOKU OPERACYJNEGO ZE STERYLIZACJĄ
  - PRZYCHODNIA SPECJALISTYCZNA: PIEŁĘGNIARKI, POŁOŻNE
  - NOCNA I ŚWIĄTECZNA OPIEKA ZDROWOTNA: PIEŁĘGNIARKI
  - DIETETYCZKA

- SEKRETARIAT DYREKCJI
- SEKCJA KADROWO -PŁACOWA
- SEKCJA ZAMÓWIEŃ PUBLICZNYCH, ZAOPATRZENIA I PROJEKTÓW UNIJNYCH
- SEKCJA INFORMATYCZNA I BEZPIECZEŃSTWA DANYCH
- SPECJALISTA DS. INFRASTRUKTURY I LOGISTYKI
- INSPEKTOR OCHRONY DANYCH
- INSPEKTOR OCHRONY RADIOLOGICZNEJ
- PEŁNOMOCNIK DS. SYSTEMU JAKOŚCI W RTG
- RADCA PRAWNY
- SPECJALISTA DS. BHP, P/POŻ I OC
- KAPELAN SZPITALNY
- KOSTNICA SZPITALNA