

Usługi Budowlane
Projektowanie
mgr inż. Jacek Dejneki

ul. Witosa 6/27

21-040 Świdnik

NIP: 713-182-47-16

Regon: 060340367

INWESTOR: Samodzielny Publiczny Zakład Opieki Zdrowotnej w Świdniku
21-040 Świdnik ul. Leśmiana 4

ADRES INWESTYCJI: 21-040 Świdnik ul. Leśmiana 4

TYTUŁ OPRACOWANIA: PRACE MODERNIZACYJNO – ADAPTACYJNE
W PORADNIACH PRZYCHODNI SPECJALISTYCZNEJ

OPRACOWAŁ

mgr inż. JACEK DEJNEK upr. 1004/Lb/89

mgr inż. Jacek Dejneki
upr. bud. 914/LB/89
upr. pro. 1004/Lb/89

24.11.2020 r

Spis zawartości

I. Część opisowa

1. Opis techniczny

II. Część GRAFICZNA

1. Poradnie specjalistyczne - stan projektowany - parter
2. Poradnie specjalistyczne - stan projektowany - I piętro
3. Poradnie specjalistyczne - stan istniejący - parter
4. Poradnie specjalistyczne - stan istniejący - I piętro

Opis techniczny

INWESTOR: Samodzielny Publiczny Zakład Opieki Zdrowotnej w Świdniku
21-040 Świdnik ul. Leśmiana 4

1. Zakres i przedmiot opracowania.

Przedmiotem opracowania jest przystosowanie powierzchni na parterze i I piętrze w budynku Przychodni Zdrowia przy ul. Leśmiana 4 w Świdniku dla potrzeb Poradni Specjalistycznych

2. Układ funkcjonalny.

W budynku Przychodni istniejący układ pomieszczeń w większości pozostaje bez zmian. W opracowaniu przyporządkowano powierzchnie parteru i I piętra dla poszczególnych Poradni Specjalistycznych.

5. Zakres prac.

Opracowanie obejmuje wykonanie:

- 1) Na parterze
 - Wydzielenie z korytarza pomieszczenia porządkowego
 - Przebudowę istniejącego pomieszczenia WC z przeznaczeniem dla osób niepełnosprawnych
- 2) Na I piętrze
 - Wydzielenie z istniejącego gabinetu lekarskiego pomieszczenia WC z przeznaczeniem dla osób niepełnosprawnych, pozostała powierzchnia pełnić będzie funkcję pokoju socjalnego

6. Zakres robót

- Rozebranie istniejących ścian działowych w zakresie określonym w części graficznej opracowania
- Wykonanie ścian działowych w zakresie określonym w części graficznej opracowania
- Montaż stolarki drzwiowej do wydzielonych pomieszczeń.
- Wyposażenie projektowanych pomieszczeń WC dla osób niepełnosprawnych w armaturę sanitarną

7. Rozwiązania - materiałowe

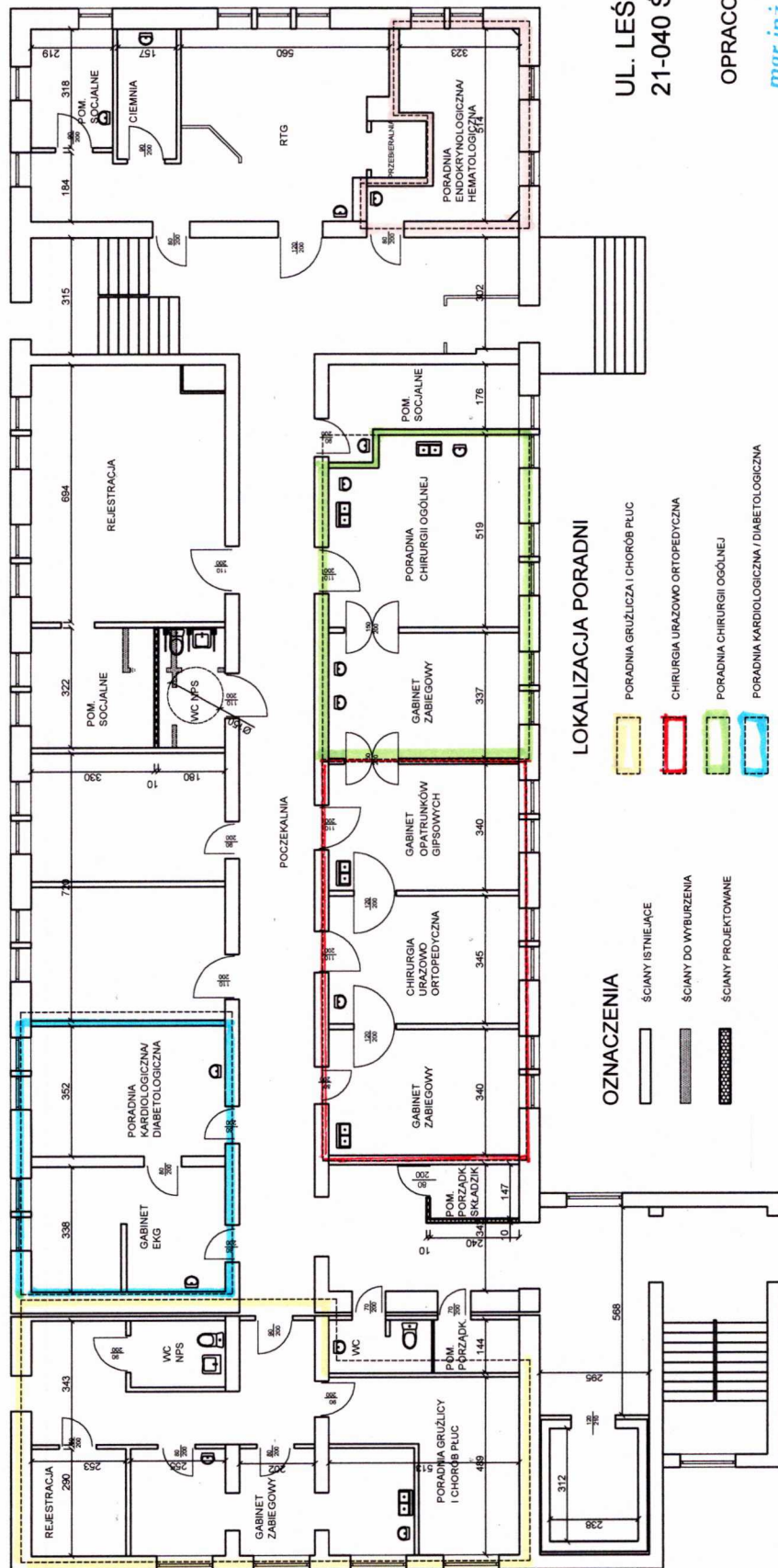
Projektowane ściany działowe z płyt g-k wodoodpornych.
Stolarka drzwiowa typowa płytowa w kolorze białym.
Armatura sanitarna przystosowana dla osób niepełnosprawnych.

Opracował

mgr inż. Jacek Dejneka
upr. bud. 914/Lb/89
upr. proj. 1004/Lb/89

PORADNIE SPECJALISTYCZNE - STAN PROJEKTOWANY

PARTER



LOKALIZACJA PORADNI

- PORADNIA GRZŁYŻCA I CHOROBY PŁUC
- CHIRURGIA URAZOWO ORTOPEDYCZNA
- PORADNIA CHIRURGII OGÓLNEJ
- PORADNIA KARDIOLOGICZNA / DIABETOLOGICZNA
- PORADNIA ENDOKRYNOLOGICZNA / HEMATOLOGICZNA

OZNACZENIA

- ŚCIANY ISTNIEJĄCE
- ŚCIANY DO WYBURZENIA
- ŚCIANY PROJEKTOWANE

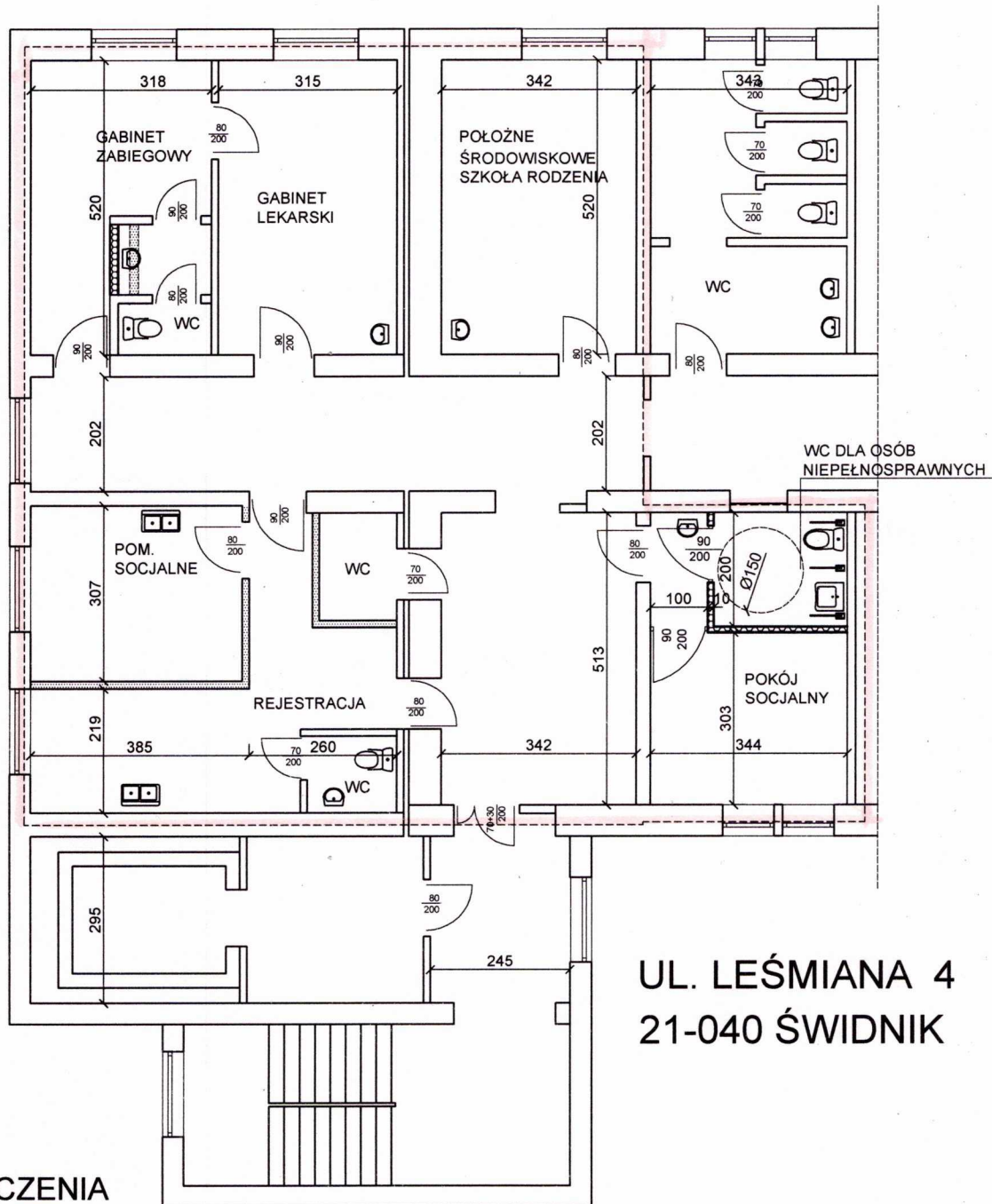
UL. LEŚMIANA 4
21-040 ŚWIDNIK

OPRACOWAŁ:

mgr inż. Jacek Dajnek
upr. bud. 94/LB/89
upr. proj. 1004/LB/89

PORADNIE SPECJALISTYCZNE - STAN PROJEKTOWANY

I PIĘTRO

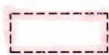


UL. LEŚMIANA 4
21-040 ŚWIDNIK

OZNACZENIA

- ŚCIANY ISTNIEJĄCE
- ŚCIANY DO WYBURZENIA
- ŚCIANY PROJEKTOWANE

LOKALIZACJA PORADNI



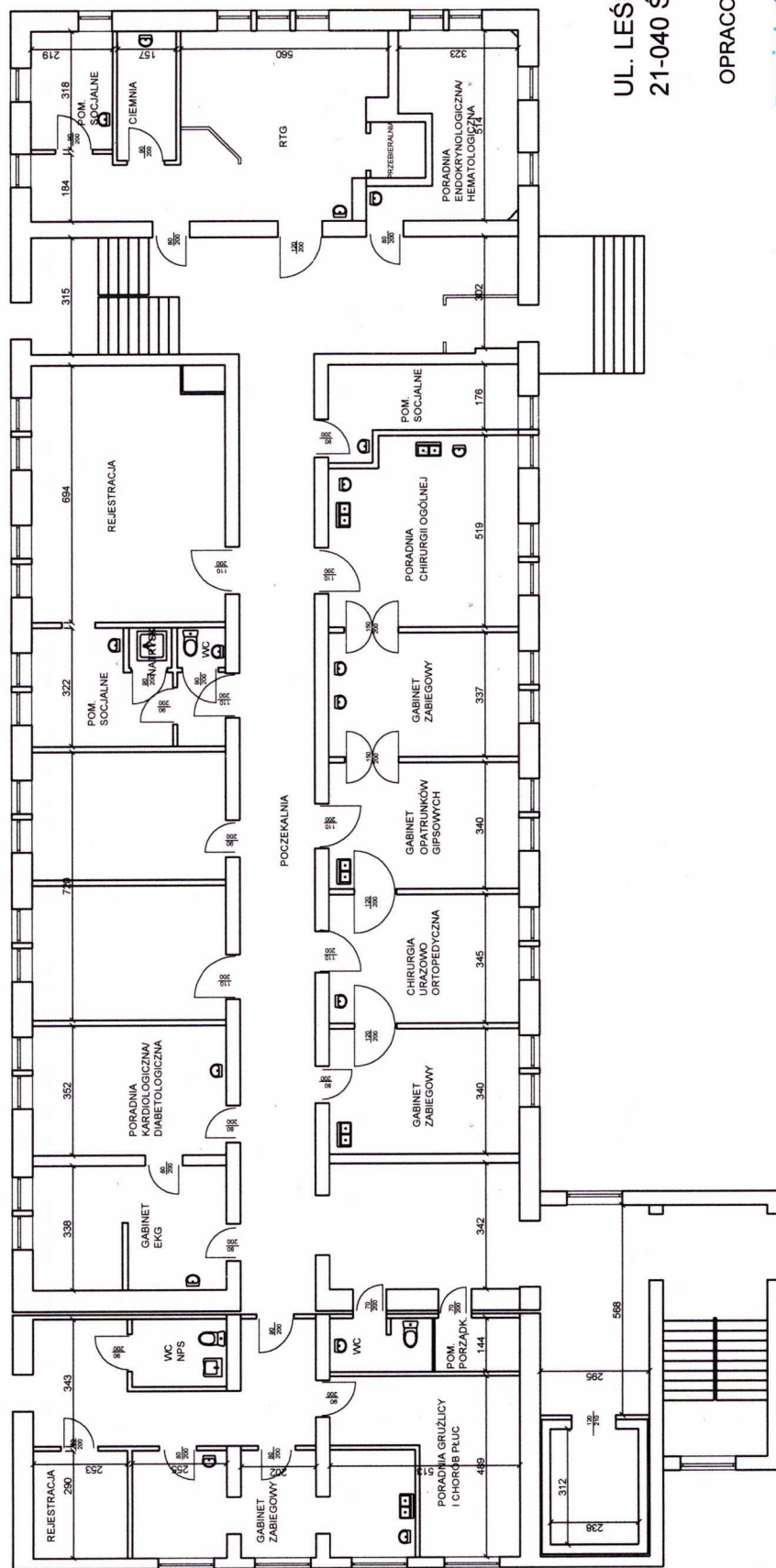
PORADNIA GINEKOLOGICZNO-POŁOŻNICZA

OPRACOWAŁ:

mgr inż. Jacek Dejneka
upr. bud. 914/LB/89
upr. inż. 1004/Lb/89

PORADNIE SPECJALISTYCZNE - STAN ISTNIEJĄCY

PARTER



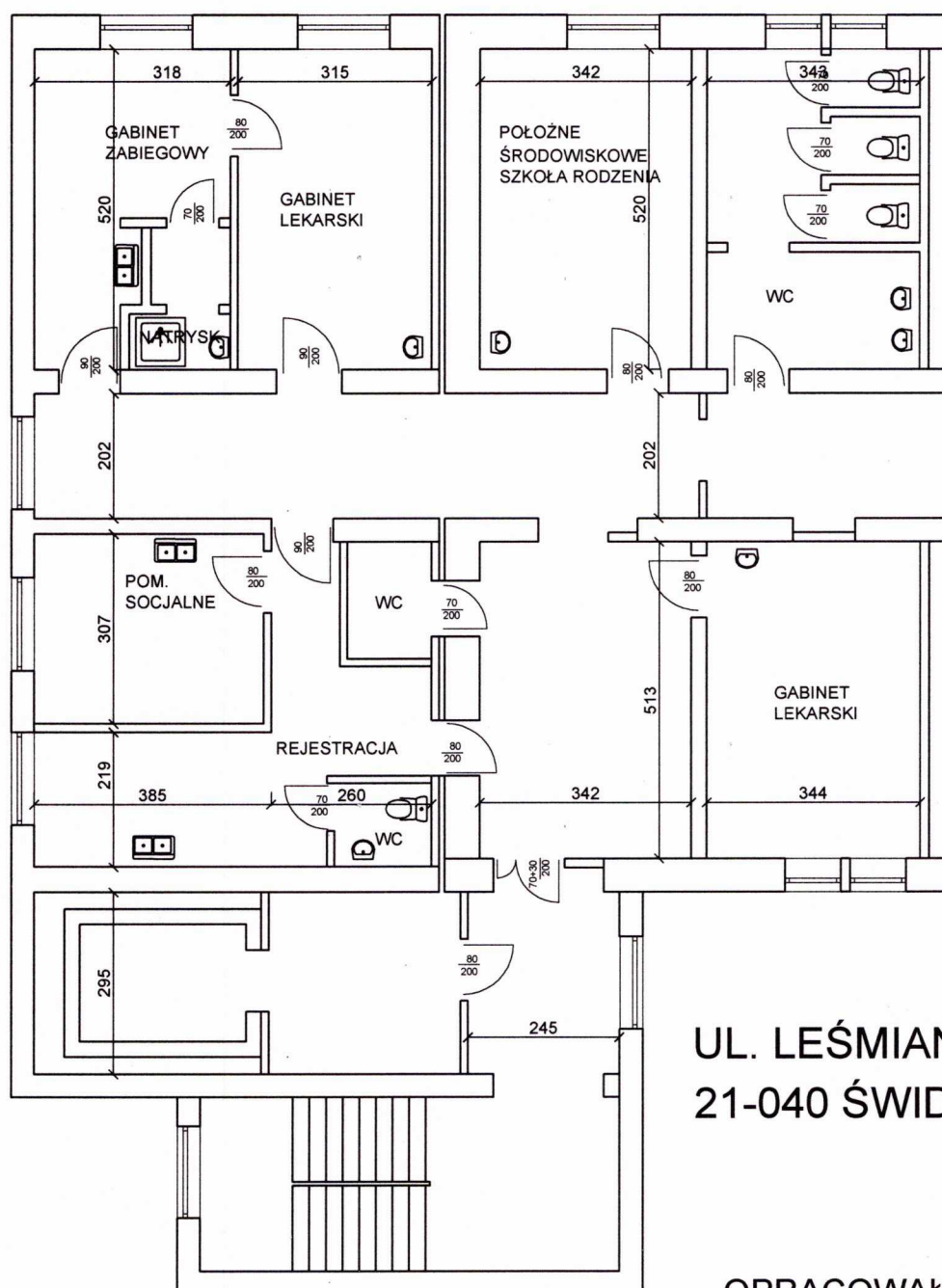
UL. LEŚMIANA 4
 21-040 ŚWIDNIK

OPRACOWAŁ:

mgr inż. *Łukasz Deinek*
 upr. bud. 314/LB/89
 upr. proj. 1004/LB/89

PORADNIE SPECJALISTYCZNE - STAN ISTNIEJĄCY

I PIĘTRO



UL. LEŚMIANA 4
21-040 ŚWIDNIK

OPRACOWAŁ:

mgr inż. Jacek Dejne
upr. bud. 914/LB/89
upr. proj. 1004/Lb/89